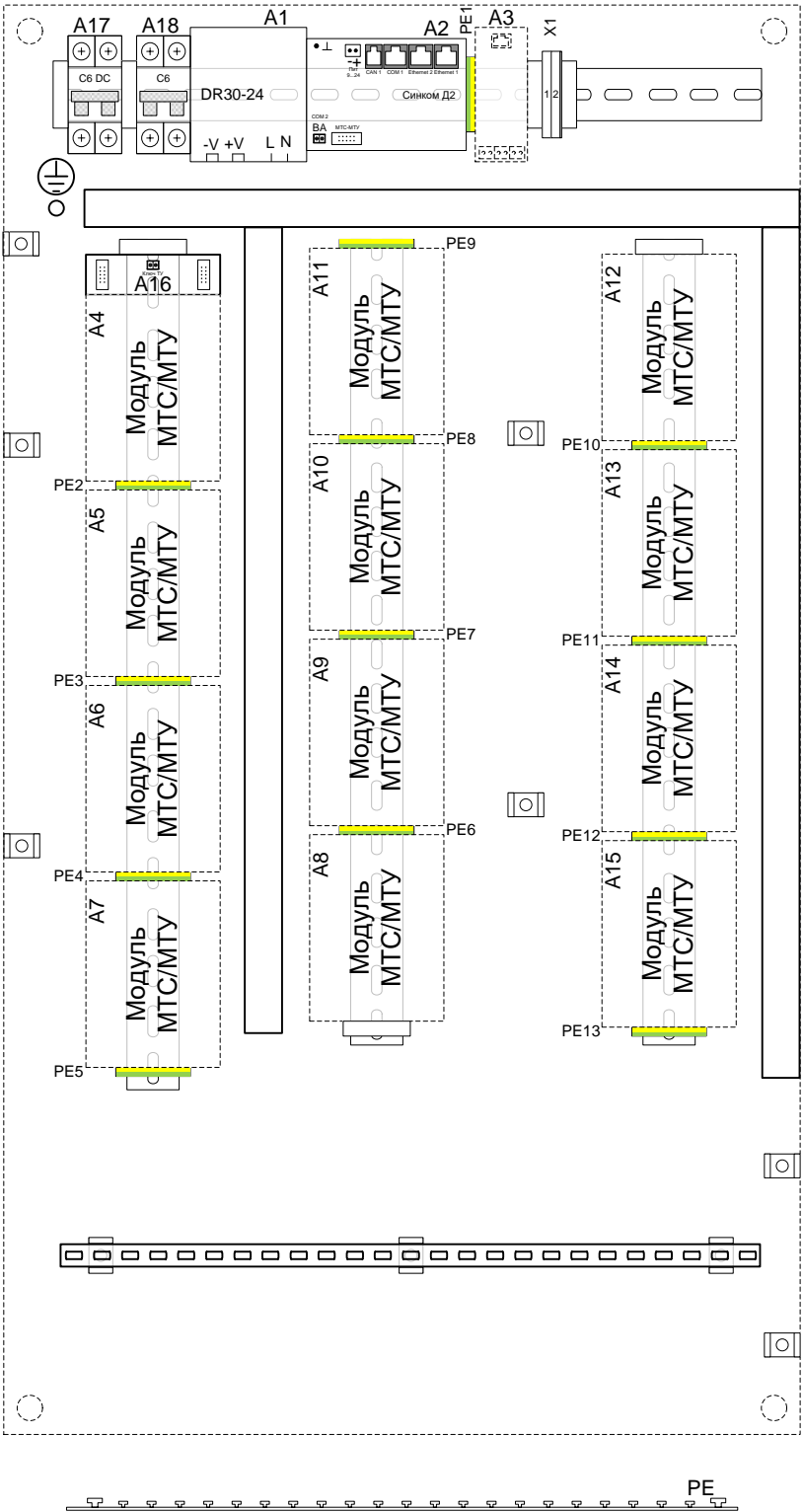


[illegible]

Взам. инв. №	
Подпись и дата	
Инв. № подл.	

Монтажная панель

В1 (Устанавливается на стенку шкафа)

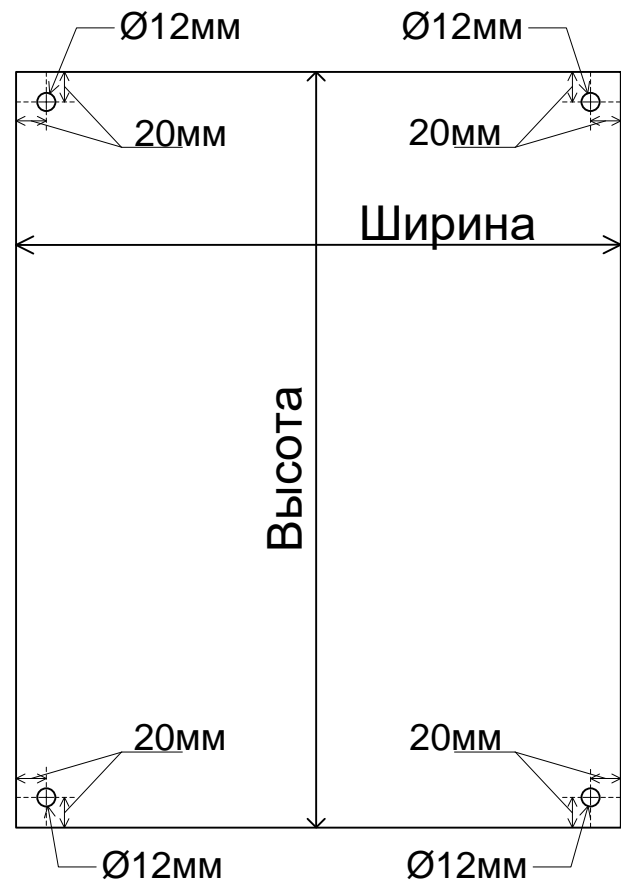


Дверь шкафа



						ВО			
						Д2106-220			
Изм.	Кол.	Лист	№ док.	Подпись	Дата				
Разработал		Акимов				Общий вид	Стадия	Лист	Листов
Проверил		Кормильцев					РП	1	1
Контроль		Дубров					ООО <НТК ИНТЕРФЕЙС> г. Екатеринбург апрель 2021 г.		
Утвердил		Дмитриев							

Взам. инв. №		
Подпись и дата		
Инв. № подл.		



Крепления шкафа (на задней стенке)



	Д2106-220
Высота (мм)	1000
Ширина (мм)	600
Глубина (мм)	220

						ВО			
						Д2106-220			
Изм.	Кол.	Лист	№ док.	Подпись	Дата				
Разработал	Акимов					Габариты шкафа	Стадия	Лист	Листов
Проверил	Кормильцев						РП	1	1
Контроль	Дубров						ООО <НТК ИНТЕРФЕЙС> г. Екатеринбург апрель 2021 г.		
Утвердил	Дмитриев								

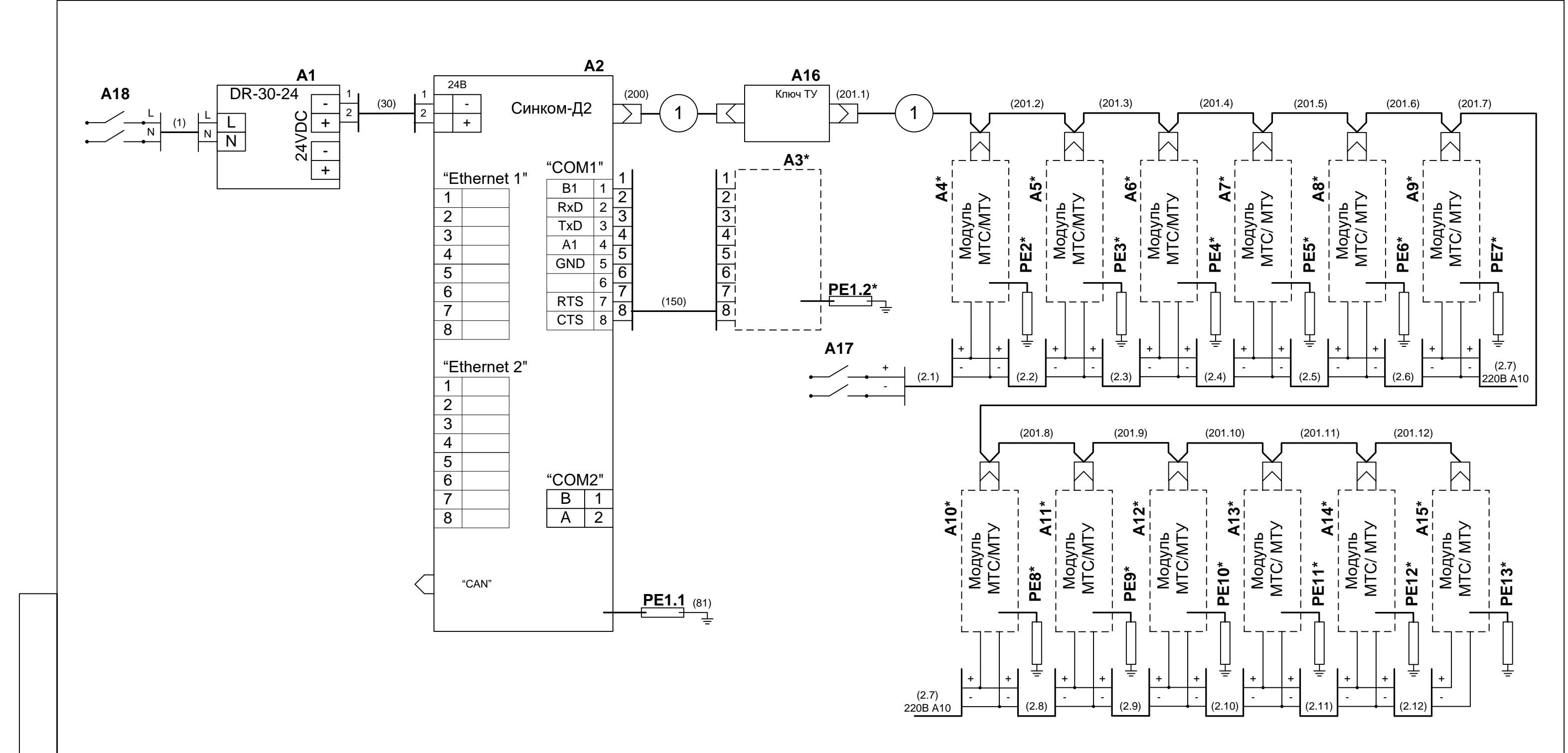
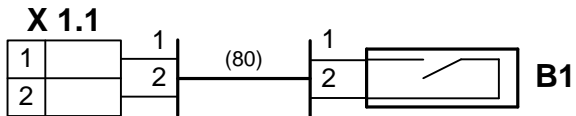


Схема кабеля 1

X1		X2	
GND	1	1	GND
IN1	2	2	IN1
IN2	3	3	IN2
IN3	4	4	IN3
IN4	5	5	IN4
IN5	6	6	IN5
IN6	7	7	IN6
IN7	8	8	IN7
IN8	9	9	IN8
GND	10	10	GND



*Полная схема подключения модулей.
При отсутствии модуля на позиции кабеля № 2, 150, 201 выводятся к месту его установки, но не подключаются.
Не задействованные контакты кабелей питания изолировать.
Клеммы заземления отсутствующих модулей упаковываются и поставляются отдельно.

						ЭЗ			
						Д2106-220			
Изм.	Кол.	Лист	№ док.	Подпись	Дата				
Разработал	Акимов					Схема соединений	Стадия	Лист	Листов
Проверил	Кормильцев						РП	1	1
Контроль	Дубров						ООО <НТК ИНТЕРФЕЙС> г. Екатеринбург апрель 2021 г.		
Утвердил	Дмитриев								

